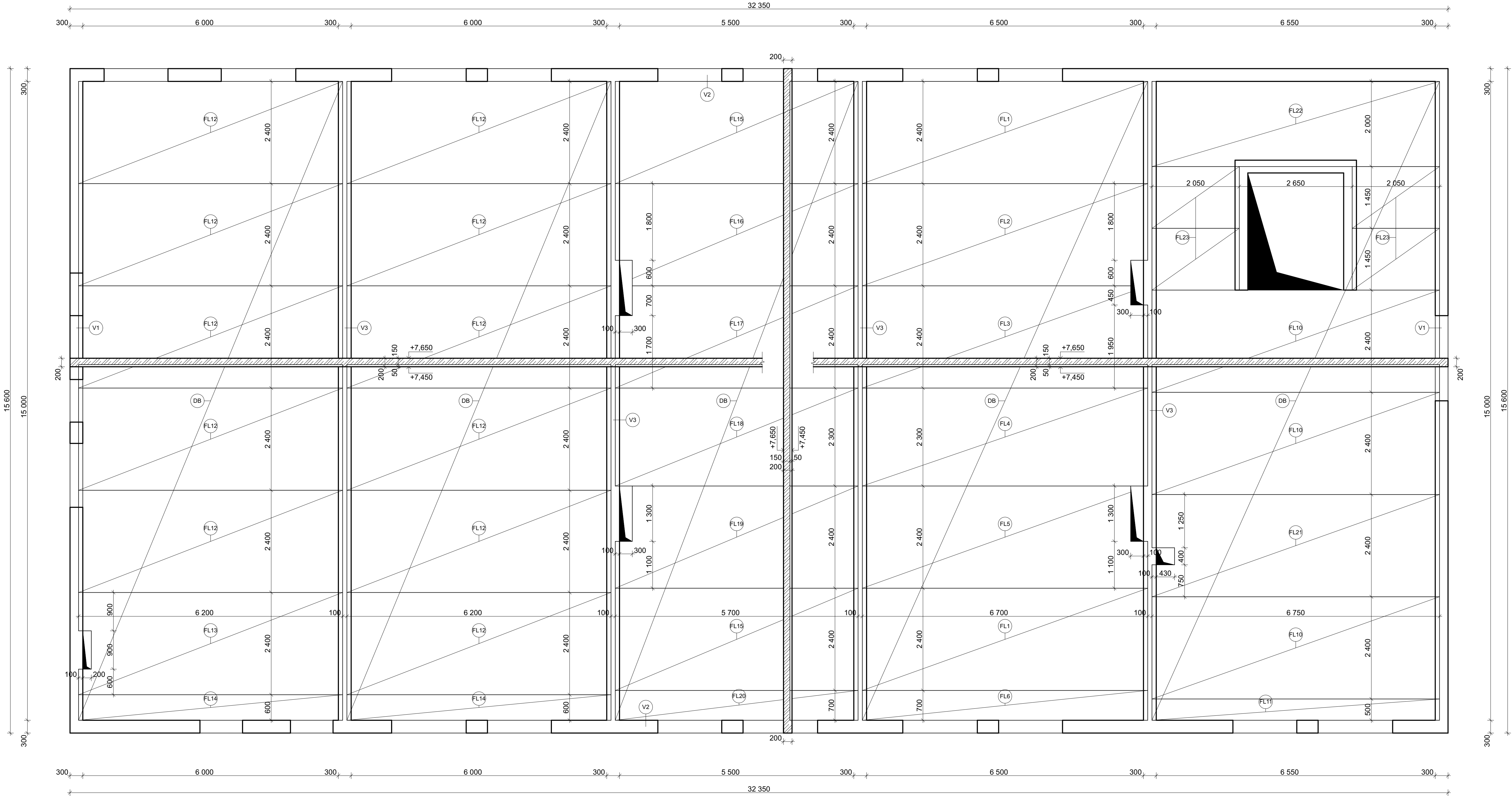


# SKLADBA STROPU NAD 2.NP

VÝUKOVÁ VERZE ARCHICADU



## LEGENDA FILIGRÁNOVÝCH PANELŮ

OZN.	NÁZEV STROPNÍ DESKY	ROZMĚR Š x V x D [mm]	POČET [ks]	POZNÁMKA
FL1	FILIGRÁNOVÁ STROPNÍ DESKA	2 400 x 50 x 6 700	2	
FL2	FILIGRÁNOVÁ STROPNÍ DESKA S OTVOREM	2 400 x 50 x 6 700	1	ROZMĚR OTVORU: 400 x 600 mm
FL3	FILIGRÁNOVÁ STROPNÍ DESKA S OTVOREM	2 400 x 50 x 6 700	1	ROZMĚR OTVORU: 400 x 450 mm
FL4	FILIGRÁNOVÁ STROPNÍ DESKA	2 300 x 50 x 6 700	1	
FL5	FILIGRÁNOVÁ STROPNÍ DESKA S OTVOREM	2 400 x 50 x 6 700	1	ROZMĚR OTVORU: 400 x 1 300 mm
FL6	FILIGRÁNOVÁ STROPNÍ DESKA	700 x 50 x 6 700	1	
FL10	FILIGRÁNOVÁ STROPNÍ DESKA	2 400 x 50 x 6 750	3	
FL11	FILIGRÁNOVÁ STROPNÍ DESKA	500 x 50 x 6 750	1	
FL12	FILIGRÁNOVÁ STROPNÍ DESKA	2 400 x 50 x 6 200	11	
FL13	FILIGRÁNOVÁ STROPNÍ DESKA S OTVOREM	2 400 x 50 x 6 200	1	ROZMĚR OTVORU: 300 x 900 mm
FL14	FILIGRÁNOVÁ STROPNÍ DESKA	600 x 50 x 6 200	2	
FL15	FILIGRÁNOVÁ STROPNÍ DESKA	2 400 x 50 x 5 700	2	
FL16	FILIGRÁNOVÁ STROPNÍ DESKA S OTVOREM	2 400 x 50 x 5 700	1	ROZMĚR OTVORU: 400 x 600 mm
FL17	FILIGRÁNOVÁ STROPNÍ DESKA S OTVOREM	2 400 x 50 x 5 700	1	ROZMĚR OTVORU: 400 x 700 mm
FL18	FILIGRÁNOVÁ STROPNÍ DESKA	2 300 x 50 x 5 700	1	
FL19	FILIGRÁNOVÁ STROPNÍ DESKA S OTVOREM	2 400 x 50 x 5 700	1	ROZMĚR OTVORU: 400 x 1 300 mm
FL20	FILIGRÁNOVÁ STROPNÍ DESKA	700 x 50 x 5 700	1	
FL21	FILIGRÁNOVÁ STROPNÍ DESKA	2 400 x 50 x 6 750	1	ROZMĚR OTVORU: 530 x 400 mm
FL22	FILIGRÁNOVÁ STROPNÍ DESKA	2 000 x 50 x 6 750	1	
FL23	FILIGRÁNOVÁ STROPNÍ DESKA	1 450 x 50 x 2 050	4	
FL24	FILIGRÁNOVÁ STROPNÍ DESKA	1 400 x 50 x 2 450	1	
FL25	FILIGRÁNOVÁ STROPNÍ DESKA	1 350 x 50 x 2 450	1	

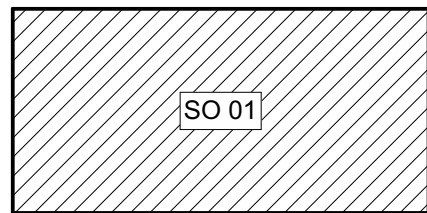
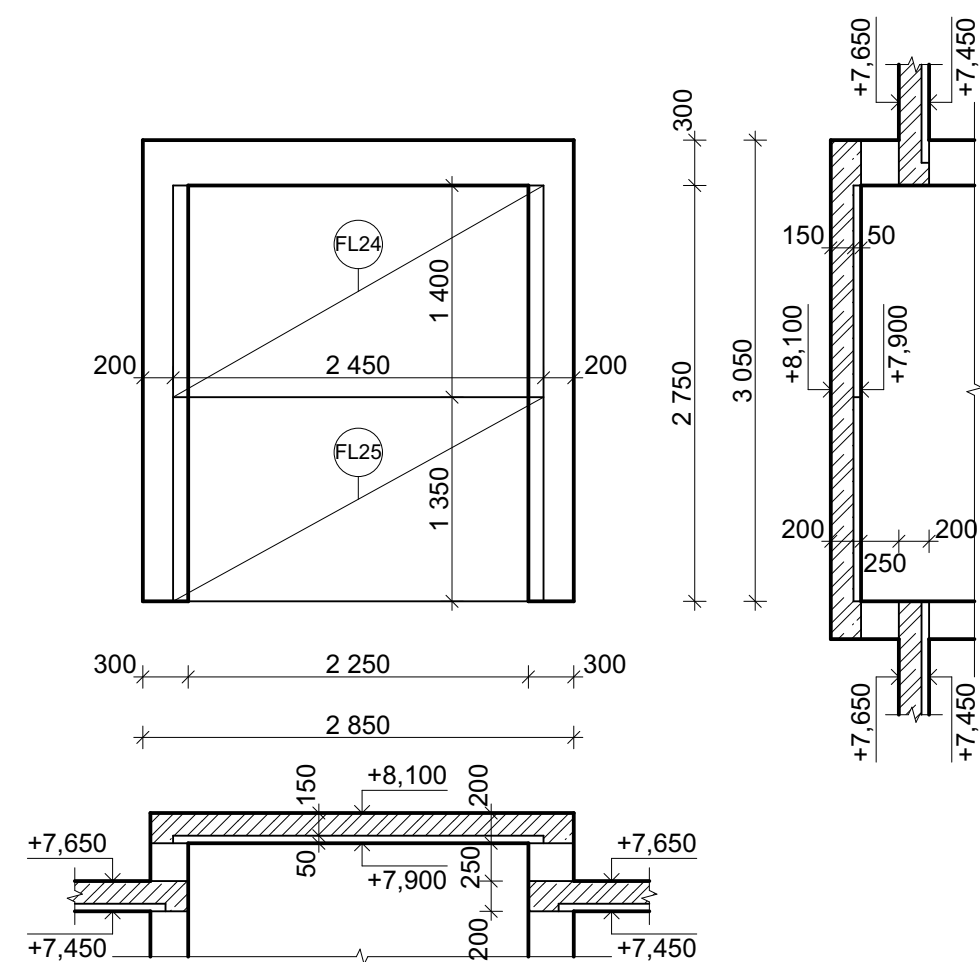
## LEGENDA MATERIÁLŮ

 ŽELEZOBETON, TŘÍDA BETONU A VÝZTUŽ DLE STATICKÉHO POSOUZENÍ


## LEGENDA PRVKŮ

- (DB) DOBETONÁVKA - TŘÍDA BETONU MIN. C25/30. PANELY JSOU PROPOJENY VÝZTUŽÍ MIN. ŠÍŘKY 550 mm POMOCÍ KARI SÍTE, TŘÍDA BETONU A VÝZTUŽE DLE STATICKÉHO POSOUZENÍ
- (VX) ŽELEZOBETONOVÝ VĚNEC, TŘÍDA BETONU A VÝZTUŽE DLE STATICKÉHO POSOUZENÍ

## STROP NAD VÝTAHOVOU ŠACHTOU



0,000 = 406,900 m n.m., B.p.v. / SOUŘADNICOVÝ SYSTÉM S-JTSK

DRUH PRÁCE	DIPLOMOVÁ PRÁCE		 <div>VYSOKÉ UČENÍ FAKULTA TECHNICKÉ STAVEBNÍ V BRNĚ</div>	
VYPRACOVAL	Bc. JAKUB MACEK			
VEDOUCÍ PRÁCE	Ing. LUBOR KALOUSEK, Ph.D.			
STAVEBNÍK	Bc. JAKUB MACEK, VEVEŘÍ 95, 602 00 BRNO			
MÍSTO STAVBY	KOMENSKÉHO 515, 788 15 VELKÉ LOSINY - Č.P. 2673/64			
NÁZEV STAVBY	PENZION VELKÉ LOSINY		USTAV POZEMNÍHO STAVITELSTVÍ	
STAVEBNÍ OBJEKT	SO 01 NOVOSTAVBA PENZIONU		FORMÁT	A1
ČÁST	D.1.2 - STAVEBNÍ KONSTRUKČNÍ ŘEŠENÍ		DATUM	12/2019
OBSAH:	SKLADBA STROPU NAD 2.NP		STUPĚŇ PD	DPS
			MĚŘÍTKO	Č. VÝKRESU
			1:50	D.1.2.04